

BOULAZAC

VENEZ VOUS FORMER AU CENTRE DE FORMATION DE L'ARTISANAT



**+DE 36
DIPLÔMES
DU CAP
AU BAC+2**

Alimentation | Beauté et
bien-être | Arts et rares
| Bâtiment | Carrosserie-
peinture | Mécanique



www.cfa-artisanat24.fr



Chambre
de **Métiers**
et de l'**Artisanat**

NOUVELLE-AQUITAINE

DORDOGNE

+ DE 150 DIPLÔMES DU CAP AU BAC+2 EN NOUVELLE-AQUITAINE

194 000
ENTREPRISES ARTISANALES

84 %
DE RÉUSSITE AUX EXAMENS*

200 000
SALARIÉS

83 %
DE SATISFACTION DES APPRENANTS**



SOMMAIRE —

L'apprentissage c'est quoi ?	P. 4 / 5
À la découverte des établissements de notre centre de formation	P. 6 / 7
6 filières d'excellence : 36 diplômes du CAP au BAC+2	P. 8 / 9 / 10
La formation continue pour tous les publics	P. 11

* Taux d'obtention des Titres ou Diplômes des formations dispensées par les sites du CFA de la Chambre de Métiers et de l'Artisanat de Nouvelle Aquitaine, calculé à partir du nombre de candidats ayant obtenu l'examen sur le nombre d'inscrits présents aux examens.

** Enquête réalisée auprès de 6465 apprenants en fin de formation, en mai-juin 2022. Taux de réponse : 35.7 % (soit 2306 répondants).

VOTRE CFA EN NOUVELLE-AQUITAINE

LA CMA NOUVELLE-AQUITAINE, PREMIER FORMATEUR D'APPRENTIS DE LA RÉGION

Le Centre de Formation géré par la Chambre de métiers et de l'artisanat (CMA) de Nouvelle-Aquitaine est le premier opérateur d'apprentissage de la région. Il forme en effet **20 %** des apprentis de la région. La CMA Nouvelle-Aquitaine gère 15 sites de formation rassemblant **950** collaborateurs et qui accompagnent **13 000** apprenants (en 2022) vers l'acquisition d'un métier.

13 000 apprenants en cours de formation au sein des 15 sites de formation de Nouvelle-Aquitaine (Déc.2022).

Dont **900** adultes en formation continue/reconversion.

Âge moyen des apprenants : **19 ans**

Les apprentis sont des jeunes issus des collèges, des jeunes en réorientation suite à des parcours universitaires interrompus ou en situation de handicap et des adultes ayant un projet de création ou de reprise d'entreprise.

UNE VOIE D'EXCELLENCE VERS LA RÉUSSITE PROFESSIONNELLE

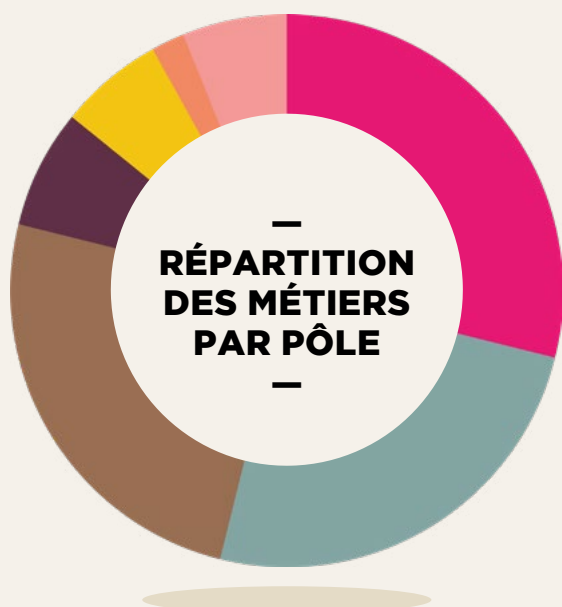
Près de 8 jeunes sur 10 accèdent à un emploi à l'issue de leur parcours : l'apprentissage reste la voie de formation professionnelle ayant le taux d'accès à l'emploi le plus élevé.

LA CHAMBRE DE MÉTIERS ET DE L'ARTISANAT DE NOUVELLE-AQUITAINE CERTIFIÉE QUALIOPi

La Chambre de métiers et de l'artisanat de Nouvelle-Aquitaine (CMA NA) a obtenu la certification Qualiopi en 2021. Cette certification a pour objectif d'attester de la qualité des processus mis en œuvre par les organismes de formation, mais aussi de permettre une plus grande lisibilité de l'offre de formation auprès des entreprises et des usagers.



Certification délivrée au titre des catégories d'actions suivantes :
ACTIONS DE FORMATION,
APPRENTISSAGE et VAE



- Métiers de bouche - 29%
- Services - 25%
- Maintenance / entretien véhicules - 25%
- Bâtiment - 7%
- Hôtellerie restauration - 6%
- Bois - 2%
- Autres - 6%



L'APPRENTISSAGE C'EST QUOI?

CFA

LE CONTRAT D'APPRENTISSAGE

Le contrat d'apprentissage est un contrat de travail associant l'exercice d'une activité professionnelle en entreprise et des enseignements en centre de formation. **Il s'adresse aux jeunes de 15 à 29 ans** révolus ainsi qu' aux candidats de plus de 30 ans justifiant d'une reconnaissance Travailleur Handicapé ou sportif de haut niveau ou ayant un projet de création d'entreprise.

NOS ATOUTS

- > Accompagnement à la recherche d'un contrat
- > Aide à l'orientation
- > Accompagnement à la reconversion professionnelle
- > Accompagnement socio-professionnel
- > Positionnement à l'entrée
- > Individualisation des parcours
- > Accès à des ressources numériques
- > Mobilité européenne courte et longue
- > Prépa-Apprentissage

ENTREPRISE

ARTISANS, FORMEZ VOTRE RELÈVE !

Vous souhaitez transmettre votre savoir-faire ? Formez un(e) jeune en apprentissage ! **Nos développeurs de l'apprentissage sont à vos côtés pour vous accompagner dans votre recrutement.**



CONTACT
cfadesmetiers@cm24.fr

DES SERVICES POUR TOUS

- > Service ECOF (Evaluation Conseil Orientation Formation)
- > Bourse de l'Alternance
- > Développeurs de l'apprentissage
- > Centre de Ressources
- > Médiateur de l'apprentissage
- > Référent Handicap
- > Self, restaurant et brasserie d'application
- > Solutions d'hébergement
- > Foyer des métiers, Maison des apprentis

Nos sites de formation bénéficient de plateaux techniques dédiés à la pratique professionnelle et équipés spécifiquement pour chaque métier. Les apprenants ont également à leur disposition des salles multimédia, des laboratoires de langues et de sciences, un centre de ressources (CDR) et des équipements sportifs.

Le CFA régional s'appuie sur une équipe pédagogique composée d'enseignants du domaine général et professionnel. Nos sites et nos formations sont accessibles aux personnes en situation de handicap.





Vous avez un PROJET professionnel dans l'artisanat ?

Déposez votre demande de formation en ligne sur notre site internet www.cfa-artisanat24.fr à tout moment de l'année.

APPRENTI

UN PARCOURS PERSONNALISÉ : L'INDIVIDUALISATION À CHACUN SON RYTHME

Le parcours de formation peut être réduit ou allongé en fonction des acquis antérieurs ou des besoins spécifiques de l'apprenant. Les apprentis en difficulté dans l'acquisition des savoirs de base en français et mathématiques peuvent bénéficier de l'accompagnement spécifique du service appui pédagogique.



L'ACCOMPAGNEMENT A LA RECHERCHE D'UN CONTRAT D'APPRENTISSAGE

Le Service Accueil, Information, Orientation facilite vos recherches. Il recense l'ensemble des offres de contrats à pourvoir et assure des mises en relation qualifiées entre candidats et employeurs.



POUR CONTACTER LE SERVICE ACCUEIL, INFORMATION, ORIENTATION

cfadesmetiers@cm24.fr
05 53 02 44 70

LA PRÉPA-APPRENTISSAGE

Pour faciliter le retour à l'emploi des jeunes de 16 à 29 ans peu ou pas qualifiés, la Prépa-Apprentissage permet de bénéficier d'un accompagnement personnalisé en lien avec les entreprises et les partenaires de l'orientation et de l'emploi.

Chaque jeune bénéficie d'un entretien approfondi et d'un positionnement dans les savoirs de base afin de définir un parcours individualisé.

Les jeunes ont l'opportunité de réaliser des stages en entreprise pour confirmer leur projet, se confronter à des situations réelles de travail, enrichir leurs connaissances et leurs compétences et faciliter l'accès à un contrat d'apprentissage.

MOBILITÉ EUROPÉENNE

Le centre de formation de Dordogne est engagé depuis plus de 8 ans dans la promotion de la mobilité européenne et l'ouverture des parcours de formation à l'international. Il porte de nombreux projets de mobilité de 2 semaines à 1 an, en cours de formation en alternance ou après une formation en apprentissage. Plus de 250 jeunes sont déjà partis en Europe pour compléter leur expérience professionnelle et leurs compétences linguistiques.



A LA DÉCOUVERTE DU CENTRE DE FORMATION

80

COLLABORATEURS
AU SERVICE
DES APPRENANTS
DU CFA

36

DIPLÔMES
DU CAP AU BAC+2

15

MÉTIERS
DE L'ARTISANAT

6

FILIÈRES
D'EXCELLENCE

- Alimentation
- Arts et rares
- Bâtiment
- Beauté et bien-être
- Carrosserie-peinture
- Mécanique

+ de 30

ADULTES EN
FORMATION
CONTINUE/
RECONVERSION

+ de 900

APPRENTIS
INSCRITS AU CFA
DE VOTRE CMA



CFA DES MÉTIERS DE BOULAZAC

Le CFA des métiers situé à Boulazac, à 10 minutes de Périgueux, est au coeur d'un campus verdoyant de 11 hectares. Plusieurs lieux de vie sont mis à disposition des jeunes pour leur permettre d'évoluer dans le meilleur environnement possible, avec des infrastructures innovantes et adaptées à leurs métiers et apprentissage. Les plateaux techniques sont équipés d'outils pédagogiques en constante évolution.

RESTAURATION

Le Rest'O, self intégré au CFA des Métiers accueille les apprenants pour le déjeuner avec des formules souples et des tarifs adaptés. Plats de consistance ou formule snacking, il y en a pour tous les goûts. Les internes peuvent aussi bénéficier de petit-déjeuner et dîners.

HÉBERGEMENT

La Résidence du Campus de la formation professionnelle est située à Boulazac à proximité du CFA des Métiers. La résidence propose 95 logements entièrement meublés d'une superficie de 21m² comprenant une salle de bain, WC privatifs, placards, bureaux, accès wifi, fourniture de linge et des espaces collectifs.



L'hébergement dispose également d'une salle détente, d'un parking vélo et voiture, d'un espace de jeux et d'infrastructures sportives..

www.residence-campus-dordogne.fr

ACTIONS ÉDUCATIVES

Le CFA des Métiers propose à ses apprenti(e)s des actions de prévention et de sensibilisation, des concours professionnels, des projets pédagogiques où les élèves peuvent mettre leurs compétences à profit.

ANIMATION

Plusieurs lieux sont mis à la disposition des jeunes comme un centre de ressources, une salle de détente, un amphithéâtre, des plateaux sportifs...





Pour aller plus loin !

Pour découvrir l'ensemble des services proposés et suivre l'actualité du CFA de la CMA NA-24, rendez-vous sur www.cfa-artisanat24.fr



CFAMETIERS24



Après un BAC Pro en cuisine restauration j'ai voulu faire un an de plus. Avec la filière traiteur je peux toucher un peu à tout et vraiment voir dans quel secteur je souhaite me spécialiser. Par la suite je souhaite mettre à profit mes compétences dans plusieurs régions ou pays pour parfaire mes connaissances, et faire découvrir les spécialités françaises. J'aime la diversité et le challenge qu'offre ce métier. Pouvoir faire cette formation en apprentissage me montre vraiment la réalité du métier auprès d'un patron, dans une entreprise qui se développe, avec les coups de pression que ça implique parfois. Mes professeurs sont également très impliqués et suivent de près notre progression. Ils nous proposent aussi des concours pour nous challenger et donner le meilleur de nous même. C'est une vraie école tant sur le savoir-faire que sur le savoir-être. ”

Ilona

Apprentie en Mention Complémentaire traiteur



6

FILIÈRES D'EXCELLENCE

36 DIPLÔMES DU CAP AU BAC+2

Découvrez les diplômes dispensés au sein du CFA des Métiers de la CMA NA-24 (mise à jour : février 2023)



EFFECTIFS
382

MÉTIERS DE L'ALIMENTATION

	Boulazac
CAP BOUCHER	✓
BP BOUCHER	✓
CAP BOULANGER	✓
BP BOULANGER	✓
BM BOULANGER	✓
CAP CHARCUTIER-TRAITEUR	✓
MC EMPLOYÉ TRAITEUR	✓
CAP CHOCOLATIER CONFISEUR	✓
CAP PÂTISSIER	✓
MC PÂTISSERIE, GLACERIE, CHOCOLATERIE, CONFISERIE SPECIALISÉES	✓
BTM PÂTISSIER, CONFISEUR, GLACIER-TRAITEUR	✓



EFFECTIFS
39

MÉTIERS D'ARTS ET RARES

	Boulazac
CAP ÉBÉNISTE	✓
CAP ARTS DU BOIS - OPTION A : SCULPTEUR ORNEMENTISTE	✓
CAP ARTS DU BOIS - OPTION B : TOURNEUR	✓
CAP ARTS DU BOIS - OPTION C : MARQUETEUR	✓
BTM ÉBÉNISTE	✓
BTMS ÉBÉNISTE - OPTION CONCEPTION/FABRICATION	✓

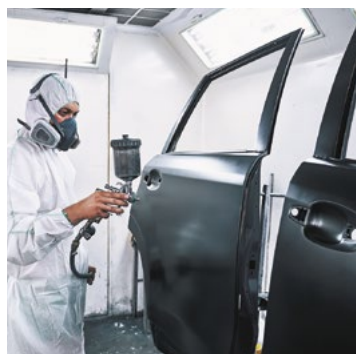


Pour aller plus loin !

Pour découvrir l'ensemble des services proposés et suivre l'actualité du CFA de la CMA NA-24, rendez-vous sur www.cfa-artisanat24.fr



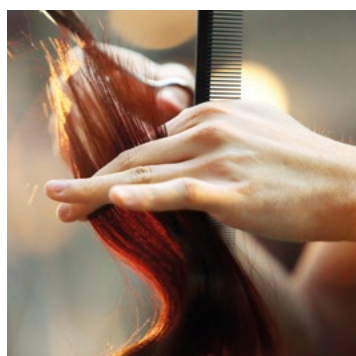
CFAMETIERS24



EFFECTIFS
312

MÉTIERS DE LA CARROSSERIE- PEINTURE ET MÉTIERS DE LA MÉCANIQUE

	Boulazac
CAP RÉPARATION DES CARROSSERIES	✓
CAP PEINTRE EN CARROSSERIE	✓
TFP CARROSSIER PEINTRE	✓
CAP MAINTENANCE DE VÉHICULES - OPTION A : VOITURES PARTICULIÈRES	✓
CAP MAINTENANCE DE VÉHICULES - OPTION C : MOTOCYCLES	✓
CQP MÉCANICIEN DE MAINTENANCE AUTOMOBILE	✓
TFP MÉCANICIEN AUTOMOBILE	✓
BAC PRO MAINTENANCE DE VÉHICULES - OPTION A : VOITURES PARTICULIÈRES	✓
CAP MAINTENANCE DES MATÉRIELS - OPTION C : ESPACES VERTS	✓
CAP MAINTENANCE DES MATÉRIELS - OPTION A : MATÉRIELS AGRICOLES	✓



EFFECTIFS
116

MÉTIERS DE LA BEAUTÉ ET DU BIEN-ÊTRE

	Boulazac
CAP MÉTIERS DE LA COIFFURE	✓
MC COIFFURE COUPE COULEUR	✓
BP COIFFURE	✓
BM COIFFEUR	✓

CQP : Certificat de Qualification Professionnelle

CAP : Certificat d'Aptitude Professionnelle

MC : Mention Complémentaire

BAC PRO : Bac Professionnel

BP : Brevet Professionnel (niveau BAC)

BTM : Brevet Technique des Métiers
(niveau BAC)

BM : Brevet de Maîtrise (niveau BAC+2)

BTS : Brevet de Technicien Supérieur
(niveau BAC+2)

TP : Titre Professionnel (niveau CAP ou BAC)

TFP : Titre à finalité Professionnelle (niveau CAP
à BAC +3)

BTMS : Brevet Technique des Métiers Supérieur
(niveau BAC+2)



MÉTIERS DU BÂTIMENT

	Boulazac
CAP ÉLECTRICIEN	✓
BP ÉLECTRICIEN	✓
BAC PRO MÉTIERS DE L'ÉLECTRICITÉ ET DE SES ENVIRONNEMENTS CONNECTÉS	✓

EFFECTIFS

83



DIPLÔME D'ETAT AMBULANCIER (en partenariat avec l'IFMS)

CQP : Certificat de Qualification Professionnelle

CAP : Certificat d'Aptitude Professionnelle

MC : Mention Complémentaire

BAC PRO : Bac Professionnel

BP : Brevet Professionnel (niveau BAC)

BTM : Brevet Technique des Métiers (niveau BAC)

BM : Brevet de Maîtrise (niveau BAC+2)

BTS : Brevet de Technicien Supérieur (niveau BAC+2)

TP : Titre Professionnel (niveau CAP ou BAC)

TFP : Titre à finalité Professionnelle (niveau CAP à BAC +3)

BTMS : Brevet Technique des Métiers Supérieur (niveau BAC+2)



MA VIE D'APPRENTI, JE L'ÉCRIS AVEC LA CMA LA CMA NOUVELLE-AQUITAINE COMPLÈTE SON OFFRE AVEC UN CATALOGUE DÉDIÉ AUX APPRENTIS ET ADULTES EN RECONVERSION.

250. C'est le nombre de métiers de l'artisanat... mais pas de panique, la CMA vous aide à trouver le métier qui vous correspond ! Tout juste sorti de l'école ou en reconversion professionnelle ? Nous vous conseillons et vous accompagnons pour la mise en place d'un projet professionnel sur-mesure quels que soient votre âge ou votre niveau d'études.

Avant de vous lancer, prenez le temps de construire votre projet dans l'artisanat !

Consultez le catalogue
MA VIE D'APPRENTI(E)



- **Accueil personnalisé !**
- **Conseils et guides dans le choix du parcours**
- **Aides dans le dossier de financement**
- **Suivi pédagogique et professionnel pour la durée de la formation**
- **Accompagnement recherche emploi**

LA FORMATION CONTINUE POUR TOUS LES PUBLICS

DES FORMATIONS POUR LES ADULTES DANS TOUS LES MÉTIERS DE L'ARTISANAT



VOUS ÊTES

- > Demandeur d'emploi
- > Salarié en CDD ou en CDI
- > Chef d'entreprise
- > En réorientation

VOUS SOUHAITEZ

- > Obtenir une qualification professionnelle
- > Envisager une reconversion
- > Développer vos compétences, vous adapter à l'évolution de votre poste de travail
- > Accéder à un emploi

Notre CFA vous propose un parcours en alternance sur mesure, adapté à votre projet professionnel et prenant en compte vos acquis.

RECONVERSION DANS L'ARTISANAT, FORMATION POUR ADULTE... QUELS AVANTAGES ?

Une durée de formation modulable

Notre CFA vous propose des formations courtes ou longues, de quelques mois à 2 ans, en fonction du niveau du diplôme et de votre expérience, en alternance centre de formation-entreprise.

Un parcours personnalisé

Nous tenons compte de vos acquis (diplômes obtenus par exemple) et de votre profil pour construire, avec vous, une formation adaptée à vos besoins et ainsi vous accompagner vers la réussite.

Des méthodes pédagogiques flexibles et adaptées

Nos formations sont assurées par des équipes de professionnels expérimentés et fondées sur une pédagogie innovante et active, avec des mises en situation pratiques en ateliers et laboratoires équipés.



CONTACTEZ-NOUS POUR UN ENTRETIEN INDIVIDUEL

Catherine Thierry

catherine.thierry@cma-nouvelleaquitaine.fr

LES + DE NOTRE CFA


- > Service dédié à la formation pour adultes.
- > Accueil personnalisé : bénéficiez d'un entretien de motivation et d'une analyse de votre demande.
- > Etude de votre projet professionnel.
- > Aide au positionnement : vous êtes conseillé et guidé dans le choix de votre parcours.
- > Montage de votre dossier de financement.
- > Suivi pédagogique et professionnel tout au long de la formation et évaluation de votre parcours.
- > Accompagnement à la recherche d'emploi ou de formations complémentaires.

“ J'ai décidé de me reconvertir et de suivre un CAP au CFA des Métiers pour relever un nouveau challenge : apprendre la mécanique après plus de 20 ans derrière la caisse. Mon objectif : ouvrir avec mon conjoint entreprise de mécanique. Grâce à un parcours individualisé et à la formation en alternance, j'ai acquis, en dix mois, les bases techniques d'enseignement de la mécanique, réalisé un stage et suivi des cours de gestion. Ce fut intense mais enrichissant ! L'équipe de la formation continue du CFA des Métiers a répondu à toutes mes questions et grâce à son professionnalisme j'ai obtenu le financement de ma formation. ”

Florence T.
Gérante d'un garage





CONTACTEZ LE CFA

 05 53 02 44 70



 **CFA DES MÉTIERS**
16, Avenue Henry Deluc
24750 Boulazac
05 53 02 44 70
cfadesmetiers@cm24.fr

POUR ACCÉDER AU CENTRE DE FORMATION DE BOULAZAC

-  Ligne B - Ligne R8 - ligne K5
- Parking auto-moto**
-  Gare SNCF :
halte ferroviaire Boulazac

Pour découvrir l'ensemble des services proposés et suivre l'actualité du CFA de la CMA NA-24, rendez-vous sur **www.cfa-artisanat24.fr**



POUR CONTACTER
le Service Accueil, Information, Orientation

05 53 02 44 70 / cfadesmetiers@cm24.fr



CFAMETIERS24



CFAMETIERS24



Certification délivrée au titre des catégories d'actions suivantes :
ACTIONS DE FORMATION, APPRENTISSAGE et VAE

